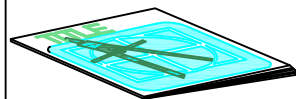
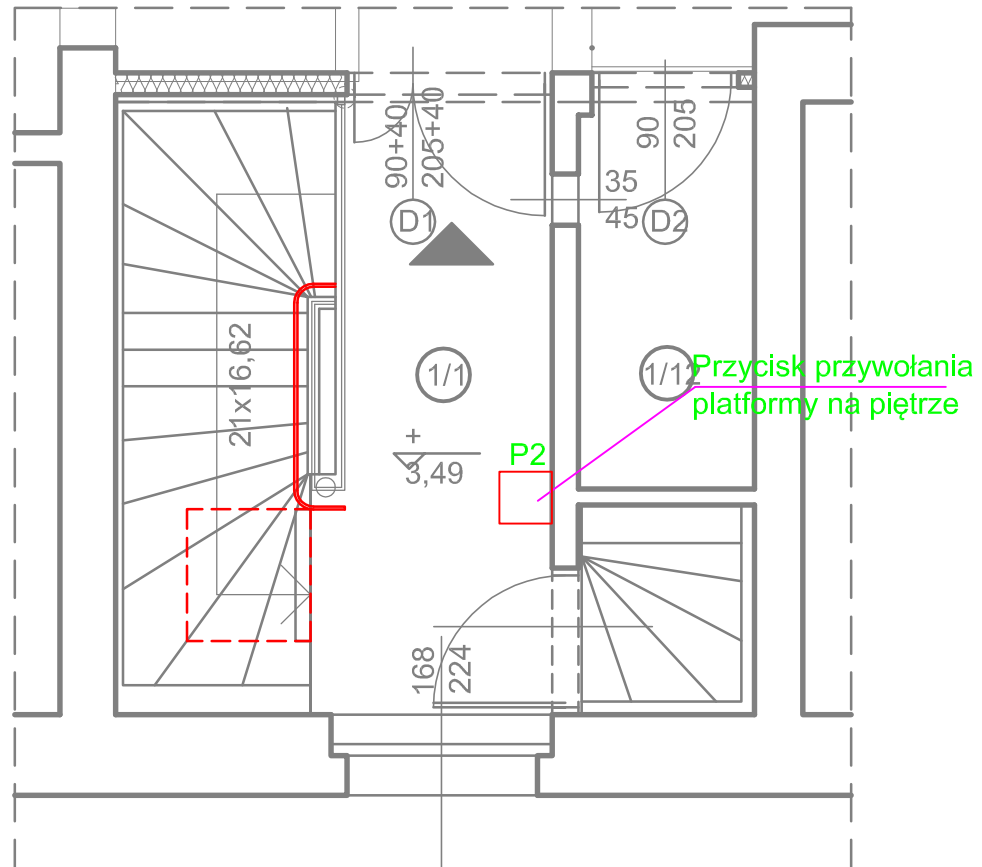


W tablicy administracyjnej na parterze należy zabudować wyłącznik nadprądowy i wyłącznik różnicowo-prądowy B16/30mA
Z zsa zabezpieczenia wyprowadzić przewód YDY 3x2,5mm² do szafki zasilającej platformę. Z szafki zasilającej platformę należy wyprowadzić przewód YDY 3x2,5 do przycisku przyzywowego P1 na parterze przycisku przyzywowego P2 na piętrze oraz dwa przewody YDY 3x2,5mm² do silnika i parkowania. W celu uziemienia platformy należy wyprowadzić linkę LgY 1x4mm² koloru żółto-zielonego z szafki zasilającej do konstrukcji na piętrze.
Przewody należy układać podtynkowo.



USŁUGI PROJEKTOWE W BUDOWNICTWIE inż. Edward Knapczyk

ul. Piasta 47b/23, 58-304 Wałbrzych
e-mail: e.knapczyk@gmail.com www.e-knapczyk.pl
tel./fax : 84-83-609 lub 0602-739-181 (tel.kom.)

Inwestor: Uzdrowskova Gmina Miejska
Szczawno Zdrój, ul. Kościuszki 17

Obiekt: Lokale mieszkalne na pierwszym
piętrze w budynku przy
ul. Kościuszki 19a w Szczawnie Zdroju

Temat: PRZEBUDOWA DWÓCH MIESZKAŃ
NA PIERWSZYM PIĘTRZE NA LOKAL
USŁUGOWO-BIUROWY

Stadium:
PB

Branża:
ELEKTRYCZNA

Data:
30.04.2015

projektant: mgr inż. Zdzisław Marciniak
nr upr. NBGP-V-7342/
3/8/95/96

asystent: mgr inż. Tomasz Nowicki

Tytuł rysunku:
RZUT PIĘTRA -
STAN PROJEKTOWANY
ZASILANIE PLATFORMY
DLA NIEPEŁNOSPRAWNYCH

Skala:
1:50

Nr rys.
E-6